



钢铁之家

www.steels.org.cn

全球钢号百科!

Global Steel Grade Encyclopedia



涵盖的行业或国家与地区类别



国际材料与试验协会

GJB

国家军用标准



动力机械工程师协会

EU

前欧洲标准化

AISI

美国钢铁学会



德国工业标准

AMS

航空航天材料规范



国际标准

JASO

日本汽车标准组织

EN

欧洲标准

JB

中国机械行业标准

UNS

统一编号系统

UNI

意大利标准



美国机械工程师协会

SS

瑞典标准



国家标准



日本工业标准

CPM 40 VICTORY ESR

Page 1 of 2

电渣重熔Electro-slag-remelting(ESR)

主要特性:

- 固溶时效模具钢
- 硬度均匀
- 镜面抛光性能
- 良好的机加工性能
- 优良尺寸稳定性
- 良好的焊接性能
- 可施以氮化

主要应用:

- 适用于塑胶模具 (注塑模)
- 适用于制造平板显示屏外壳模具

化学成分: %

C	Si	Mn	Cr	Ni	Mo	其他元素
≤0.15	0.80 -1.30	0.30 - 0.80	3.5 - 5.0	2.80 -3.20	0.80-1.20	添加

物理性能:

热膨胀系数 [10 ⁻⁵ m/(m x K)]	20-100 °C	20-200 °C	20-300 °C
	11.2	11.6	12.2
热传导性 [W/(m x K)]	20 °C	100 °C	200 °C
	28.0	28.4	29.0

超声波检测:

ASTM A388 - FBH max. 3 mm (1/8 inch) 或者
SEP 1921 - test group 3 - class E , e 或者
按客户要求

纯净度:

按照ASTM E45方法A, A 硫化物≤0.5; B氧化物、C 硅酸盐≤1.0; D球状氧化物≤1.5; 或者 DIN 50602- K1 ≤10
或者 按客户要求

出厂状态:

时效预硬

运用状态:

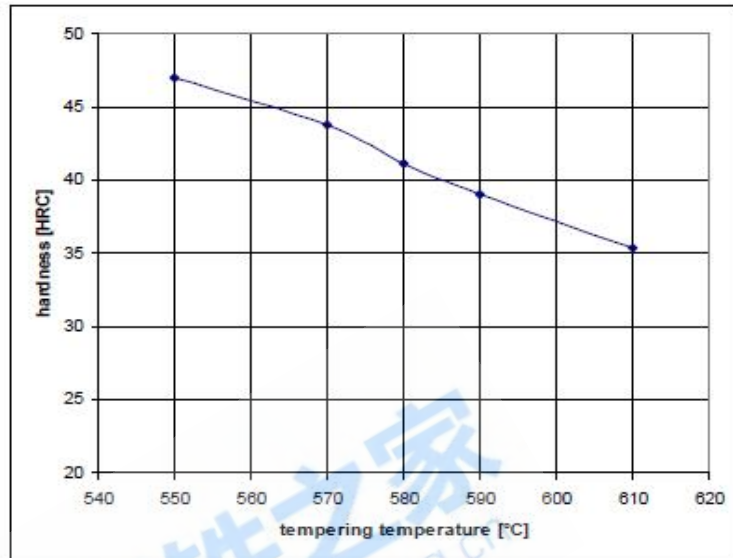
37-42 HRC (目标38-40 HRC)

CPM 40 VICTORY ESR

回火图:

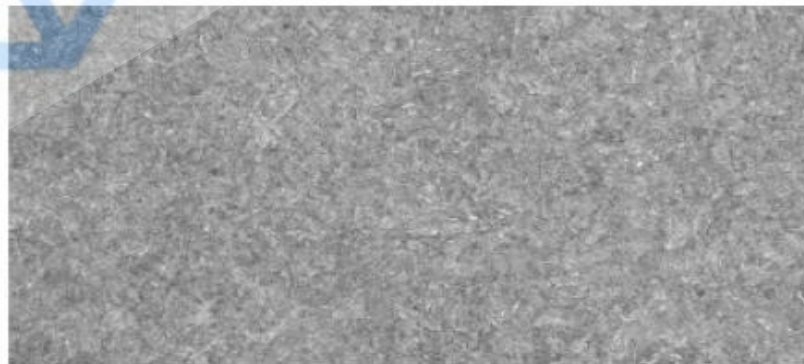
HRC

试样直径25 x 50mm长



显微组织:

马氏体组织



25 : 1

1mm

尺寸规格:

模块 厚度至400mm
或者 按客户要求